

Hållbarhetsrapport

2023/2024



ARCTIC FALLS

PROVING GROUNDS

INNEHÅLL

VD har ordet	3
Företagsfakta.....	4
Hållbarhetsutmaningar.....	6
Väsentlighetsanalys	7
Fokusområden/Långsiktiga mål	8
Vårt bidrag till Agenda 2030	9
Social hållbarhet.....	10
Miljömässig hållbarhet.....	12
Ekonomisk hållbarhet	15
Verksamhetsorter.....	16

OM RAPPORTEN

Rapporten omfattar alla tre hållbarhetsperspektiv; människa, miljö och ekonomi.

Rapporten avser brutet räkenskapsår 1 juli 2023 – 30 juni 2024.
Vi har inte genomfört någon extern granskning av rapporten annat än utifrån de krav som ställs i relation till K3.

VD HAR ORDET



Det gångna året har varit en händelserik och betydelsefull period för Arctic Falls, fylld av investeringar och satsningar för framtiden. Vi har tagit flera viktiga steg i vårt hållbarhetsarbete, bland annat genom att fortsätta ställa om vår fordonsflotta från fossildrivna till

eldrivena fordon och inleda produktion av egen förnybar energi med hjälp av solceller. För att stärka den biologiska mångfalden i våra marker har vi genomfört en omfattande inventering, vilket ger oss värdefull insikt för vårt framtida arbete på området.

Året har tydligt präglats av vår största investering någonsin – uppförandet av en ny inomhushall, Indoor TWO. Denna satsning är en viktig del av vår strategiska inriktning att kunna erbjuda tester året runt, oavsett väderförhållanden. Samtidigt märker vi att Arctic Falls befinner sig i en ny fas av utveckling. Vi växer, våra tjänster blir alltmer komplexa och varierade, och detta ställer högre krav på våra befintliga strukturer. Parallellt står fordonsindustrin inför en omfattande omställning, där hållbarhet och autonomi är centrala drivkrafter.

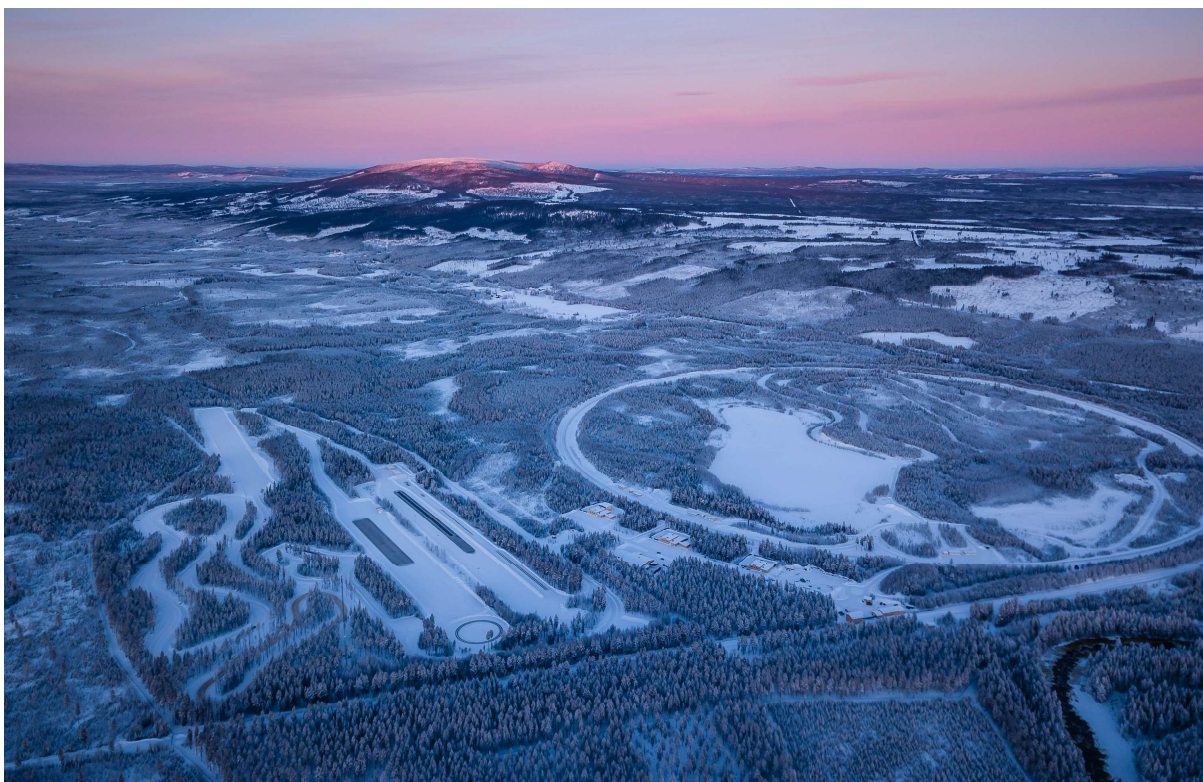
För att möta dessa utmaningar kommer vi under det kommande året att fortsätta fokusera på att höja kvaliteten i våra processer

och vår organisation. Det är ett prioriterat område för oss, då vi strävar efter att stärka både vårt erbjudande och kundernas förtroende. Dessutom gör vi stora satsningar på att förbättra säkerheten vid våra anläggningar. Vi är medvetna om vår viktiga roll i fordonsindustrins värdekedja, och vi är stolta över att kunna bidra till lösningar för de hållbarhetsutmaningar som branschen står inför.

Vi vet också att vår framgång bygger på våra medarbetares engagemang och välmående. Därför planerar vi under det kommande året att ytterligare förstärka insatserna för trivsel och arbetsmiljö. Vår ambition är att Arctic Falls inte bara ska vara en ledande aktör i branschen, utan också en arbetsplats där medarbetarna trivs och känner stolthet över sitt arbete.

Arctic Falls står starkt rustat för framtiden, med en tydlig vision och ett långsiktigt engagemang för hållbarhet, innovation och kvalitet.

— Jonas Jalar



FÖRETAGSFAKTA

Arctic Falls är verksamma i Älvsbyn och Piteå och tillhandahåller anläggningar för test av fordon och fordonskomponenter i kallt och svalt klimat. Vi har åtta permanenta testanläggningar – fem utomhus och tre inomhus. Vi erbjuder även kompletta test som vi utför i egen regi, främst inom däck samt testtjänster exempelvis i form av testingenjörer, testförare, däckbytare, koordinators, testing manager och workshop manager.

Affärsidé

Arctic Falls AB erbjuder;

Bil- och bilkomponentindustrin bästa möjliga förutsättningar för utprovning av sina produkter, i första hand i kallt klimat, genom en hög teknisk standard och med höga krav på service, sekretess och miljö.

Övergripande mål

- Attraktiv arbetsgivare
- 100% fossilfria drivmedel
- Självförsörjande på förnybar el
- Främja den biologiska mångfalden
- Hållbart byggande
- Tillväxt och lönsamhet

Anställda

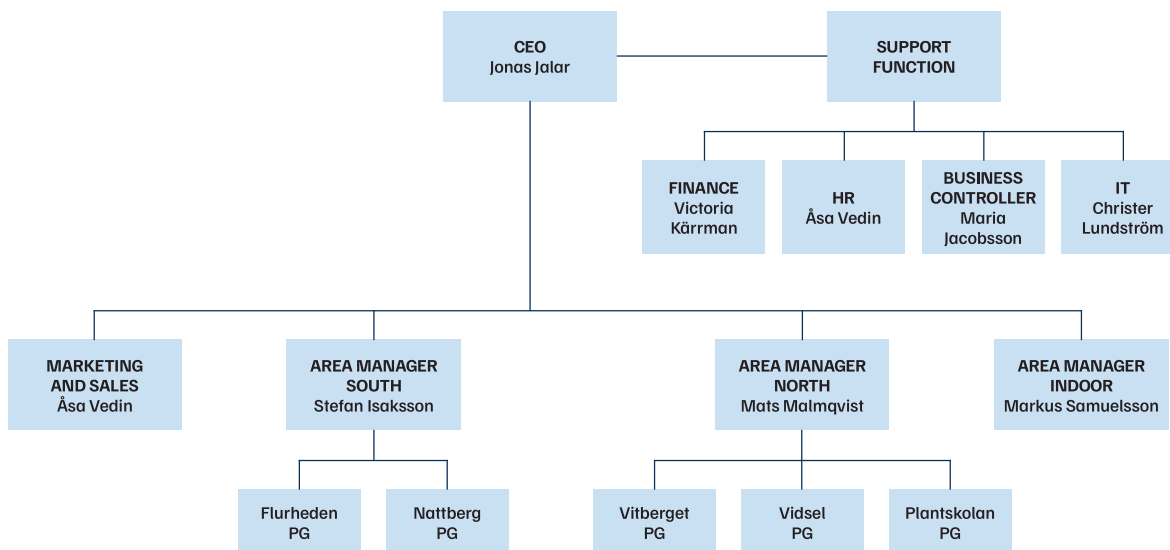
Under räkenskapsåret 1 juli 2023 – 30 juni 2024 var vi 38 årsarbetare, 18 % kvinnor och 82 % män. Medelåldern var 30 år och är något lägre än föregående år. Vi hade även en årsarbetare i form av inhyrd arbetskraft. I jämförelse med föregående år har inhyrd arbetskraft minskat och anställningar ökat. Arbetskraften har ökat med 10 % och beror på ett utökat tjänsteutbud till kund.

Omsättning

Omsättningen för räkenskapsåret 1 juli 2023 – 30 juni 2024 var 121 Mkr.

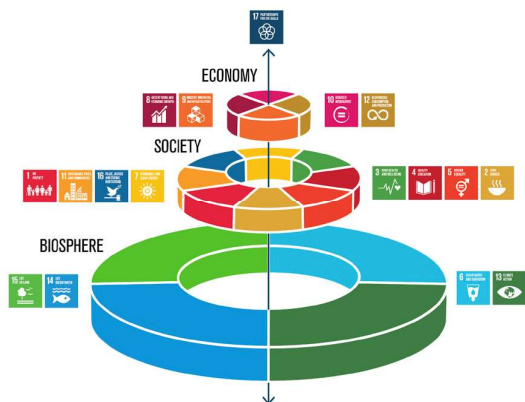
Vår organisation

Arctic Falls AB



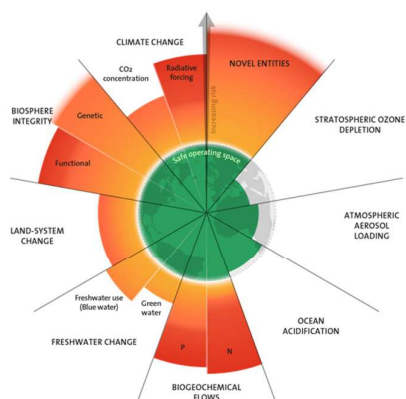
HÅLLBARHETSUTMANINGAR

Världen står inför omfattande hållbarhetsutmaningar som berör alla. FN:s medlemsländer har antagit Agenda 2030, en universell agenda för hållbar utveckling som omfattar alla tre dimensioner av hållbarhet: miljömässig, social och ekonomisk. Den består av 17 globala mål som ska uppnås till år 2030. Alla länder har därmed tagit på sig ansvaret för att skapa en mer rättvis och hållbar värld.



Credit: Azote Images for Stockholm Resilience Centre, Stockholm University.

I modellen Planetary Boundaries, som har utvecklats av en grupp forskare under ledning av Johan Rockström vid Stockholm Resilience Centre, visualiseras de nio miljöområden som vi är beroende av för vår överlevnad. Vi har redan överskridit gränserna för vad som är säkert inom sex av dessa områden. Det gör att risken för att vi ska drabbas av oförutsedda händelser där ekosystemen förändras i grunden, så att de inte längre kan stötta oss, är stor. Därför har vi kommit till en punkt där vi måste hitta lösningar som tar oss tillbaka in i det område som i modellen kallas för "safe operating space".



Credit: "Azote for Stockholm Resilience Centre, based on analysis in Richardson et al 2023".

Ekonomi

Under räkenskapsåret 2023/2024 har vår verksamhet fortsatt att påverkas av hög inflation och stigande räntor, vilka har drivits av makroekonomiska faktorer och ett osäkert geopolitiskt läge. Detta har direkt påverkat oss genom ökade räntekostnader för lån, samtidigt som vi genomfört betydande investeringar under året. Övrig kostnadsutveckling, inklusive råvaror, förnödenheter och löner, har också ökat i en takt som överstiger vår prisjusteringstakt, vilket har haft en negativ inverkan på bolagets lönsamhet.

Inflationen har under perioden haft en dämpande effekt på slutkonsumenternas köpkraft, vilket lett till en något avtagande efterfrågan inom fordonsbranschen som helhet. Denna utveckling påverkar våra kunder och i förlängningen även oss.

Trots dessa utmaningar står bolaget finansiellt starkt och går in i det nya året med goda utsikter för volymtillväxt. Bolagets stabilitet grundas i en långsiktig kostnadskontroll och en god likviditetsposition.

Teknik och kvalitet

Den generella teknikutvecklingen i branschen, främst gällande elektrifiering och autonoma system, blir allt mer påtaglig och skarp. Vi för fler och djupare dialoger med partners kring utvecklingens påverkan på testbranschen, samtidigt som vi tar aktiva steg och investeringar för att möta framtida behovsbilder. Vi ser också ett ökat fokus på kvalitetsfrågor och vår förmåga att leverera i kontrollerade miljöer.

Närområdet

Regionen vi verkar inom befinner sig mitt i epicentret för grön omställning med flertalet industriella och samhällsmässiga mångmiljardinvesteringar vilket leder till ökad konkurrens om resurser. Tillgången till arbetskraft, entreprenörer, bostäder, energi och infrastruktur har sällan varit så ansträngd och kommer mest troligt öka ytterligare.

VÄSENTLIGHETSANALYS

Vi har, tillsammans med våra branschkollegor, valt att arbeta för att testregionen i norra Sverige ska bli världens mest hållbara testregion. Med hjälp av metoden Framework for Strategic Sustainable Development (FSSD) och ”Backcasting”, en modell för strategisk planering, har vi tagit fram områden där vi som bransch kan göra störst skillnad. Dessa områden är;

- Människa – attraktiv arbetsgivare
- Energi – drivmedel, el och värme
- Mark – biologisk mångfald
- Byggnation – hållbart byggande
- Kund – underlätta fordonsindustrins omställning

Intressenter

Arctic Falls viktigaste intressenter är våra medarbetare, kunder och samhället. Dialogen med våra intressenter är viktig för att förstå deras behov, utmaningar och förväntningar. Det är en förutsättning för hur vi utvecklar vår verksamhet både nu och i framtiden.

Medarbetarna

Det är viktigt för oss att erbjuda en trygg och säker arbetsplats där medarbetarna känner arbetsglädje och vi bemöter varandra med respekt. Vi vill vara en arbetsplats där medarbetarna trivs och mår bra, där arbete och fritid är i balans.

För att få en tydlig bild av hur våra medarbetare upplever sin arbetssituation genomför vi regelbundna undersökningar. Våra helårsanställda rapporterar sitt upplevda mående varje vecka via det digitala verktyget Howdo och deltar vartannat år i en mer omfattande medarbetarenkät via företagshälsovården. Våra säsongsanställda utvärderar sin arbetssituation årligen. Tillsammans med medarbetarsamtal och den dagliga dialogen mellan chefer och medarbetare är dessa verktyg viktiga för att fånga upp välmående, trivsel och åsikter.

Vid summeringen av året via Howdo rapporterade våra helårsanställda ett välmående på 9,0 av 10, med en svarsfrekvens på 66 %. I årets enkät för säsongsanställda deltog 17 personer. Resultatet visar att Arctic Falls upplevs som en inkluderande, säker, positiv och trivsam arbetsplats, med ett genomsnittsbetyg på 4,4 av 5.

De personliga dialogerna visar att våra medarbetare känner trygghet i sin anställning och trivs i sina arbetsgrupper. Vi är glada över de positiva resultaten och ser dem som en bekräftelse på att vi är på rätt väg. Samtidigt är vi medvetna om vikten av att fortsätta stärka det interna samarbetet och utveckla ledarskapet för att skapa ett långsiktigt hållbart och engagerande arbetsklimat.

För att involvera våra medarbetare och få deras synpunkter på vårt hållbarhetsarbete arrangerade vi under året en hållbarhetsdag. Dagen ägnades åt diskussioner och arbete kring viktiga frågor som

- Hur vi kan minska vår drivmedelsförbrukning.
- Hur vi kan stärka vår service gentemot kunderna.
- Hur vi kan bidra till att stärka den biologiska mångfalden på våra marker.
- Hur vi kan lära av varandra och dela kunskap.
- Hur vi kan bli en attraktivare arbetsplats.
- Vad som gör Arctic Falls till en plats där vi vill jobba och utvecklas.

Kunderna

Varje kund är viktig och vårt mål är att vid varje enskilt uppdrag uppfylla och gärna överträffa kundens krav och förväntningar. Fordonsindustrin har stora utmaningar och kraftfulla mål för att skapa hållbara produkter. Det gör att vi måste ligga i framkant för att göra det möjligt för kunden att utföra sina tester i en hållbar miljö. För att förstå våra kunders behov och förväntningar behöver vi ha en god dialog med dem, både före besöket, på plats och efter besöket.

Dialogen med våra kunder är olika beroende på vilken typ av kund det är. Vi har daglig kontakt med våra kontrakterade kunder och i olika forum kan vi fånga upp förväntningar och utvecklingsmöjligheter. Vi har även daglig kontakt med våra spotkunder och ser enkäten (NKI) som ett viktigt komplement för att kunna analysera kundens upplevelse, förväntningar och förbättringsförslag.

Samhället

Vi jobbar nära Luleå tekniska universitet med projekt för att hitta bättre metoder att definiera och mäta olika typer av snö för att kunna skapa ännu effektivare testmiljöer. Vi erbjuder också möjlighet till praktik och examensarbeten för att utveckla oss själva och för att skapa kontakter med framtida arbetskraft. Vi jobbar nära flera gymnasieskolor med praktik för maskinförare och deltar på näringslivsdagar på högstadier för att skapa ett intresse för vårt företag och vår bransch.

Under året 2023/2024 gjordes ett examensarbete om energibesparing på en av våra anläggningar. Som arbetsgivare vill vi också bidra till trivsel och samhällsutveckling där vi har vår verksamhet. Vi gör detta bland annat genom att stötta idrottsföreningar med bred verksamhet och föreningar som utvecklar ett rikt friluftsliv. Som en del i samhällsutvecklingen vill vi värna om lokala företag och handlar lokalt i den mån det är möjligt.

VÅRA FOKUSOMRÅDEN OCH MÅL

Med utgångspunkt från väsentlighetsanalysen, våra intressenter och för att öka takten i vår omställning har vi satt mål mot 2030 inom de områden där vi kan göra störst skillnad. Vi har fastställt både långsiktiga och kortsiktiga mål inom alla tre hållbarhetsperspektiv; socialt, miljömässigt och ekonomiskt.

Attraktiv arbetsgivare

Vi vill vara en trygg och säker arbetsplats där medarbetarna känner arbetsglädje och vi bemöter varandra med respekt. Vi vill vara en arbetsplats där medarbetarna trivs och mår bra, där arbete och fritid är i balans.

Mål 2030

Mer än 90 % av våra medarbetare tycker att Arctic Falls är en attraktiv arbetsgivare.

100 % fossilfria drivmedel

I vår verksamhet använder vi olika fordon som exempelvis traktorer, pickupbilar och grävmaskiner. Som en del i vår omställning att ha en fordonspark som drivs av 100 % fossilfria drivmedel så effektiviserar vi användandet av befintliga fordon och använder de som har minst miljöpåverkan när det är möjligt.

Mål 2030

100 % fossilfria drivmedel

Förnybar energi

Redan idag är all den energi vi använder förnybar eftersom vi köper grön el. I framtiden vill vi själva kunna producera 100 % av den el vi använder.

Mål 2030

100 % egenproducerad förnybar el



Biologisk mångfald

Utöver våra testbanor och byggnader har vi stora markområden som består av skog, våtmark och vatten. Det vill vi ta vara på genom att använda en del av vår mark till åtgärder som främjar den biologiska mångfalden.

Mål 2030

Främja den biologiska mångfalden

Byggnation

Vi har många byggnader och vill använda hållbara material och metoder både vid renovering och nyproduktion.

Mål 2030

Hållbart byggande vid renovering och nybyggnation.

Ekonomi

För oss är det viktigt att kunden är nöjd med besöket hos oss. I varje enskilt uppdrag ska vi uppfylla och helst överträffa kundens krav och förväntningar.

Mål 2030

Mer än 90 % av våra kunder rekommenderar oss till andra.

VÅRT BIDRAG TILL AGENDA 2030

Arctic Falls bidrar till hållbar utveckling genom att:

	AGENDA 2030	MÅL 2030	VAD VI HAR GJORT 2023/2024	VAD VI SKA GÖRA 2024/2025
MÄNNISKA				
Medarbetare		Attraktiv arbetsplats	Kartläggnings- och utvecklingsarbete av det systematiska arbetsmiljöarbetet Hållbarhetsdag Kommunikationsstrategi	Fortsätta vårt arbete inom hälsa, trivsel och medarbetarskapet Stärka medarbetarerbjudandet Stärka/förbättra medarbetarprocesser
			Kompetensförsörjningsstrategi	Fortsätta arbetet med kompetensförsörjningsstrategin
MILJÖ				
Energi		Fossilfria drivmedel	Inventerat marknaden på fossilfria fordon Köpt en elbil Effektiviserat vår utrustning	Elektrifiering av fordon
		Förnybar el	Installerat solceller Installerat elladdare Bytt ut armaturer Installerat timer till motorvärmare Energikartläggning	Mäta vilken effekt/energi solcellerna ger Fortsätta effektivisera energianvändningen
Biologisk mångfald		Främja biologisk mångfald	Inventerat delar av våra marker	Fortsätta inventera våra marker Kompetenshöjning och kommunikation Vidta åtgärder
Byggnation		Hållbart byggande	Studiebesök	Kartläggning och kompetensutveckling
EKONOMI				
Tillväxt och lönsamhet		Vinst Framtida investeringar	Rekrytera fler medarbetare Vidareutveckla befintliga anläggningar	Utöka kompetenser och erbjudande Utveckla säljprocessen Utveckla mätning och uppföljning av verksamheten

SOCIAL HÅLLBARHET

Vi vill vara en trygg och säker arbetsplats där medarbetarna känner arbetsglädje och vi bemöter varandra med respekt. Vi vill vara en arbetsplats där medarbetarna trivs och mår bra, där arbete och fritid är i balans.

Vårt mål

Minst 90 % av våra medarbetare tycker att Arctic Falls är en attraktiv arbetsgivare.

Personalpolicy

Arctic Falls tillhandahåller testanläggningar och service för tester av fordon, fordonskomponenter och däck i svalt och kallt klimat. Vi vill vara en trygg och säker arbetsplats där alla medarbetare känner arbetsglädje och är delaktiga in sin egen och företagets utveckling.

Vi vill att våra medarbetare:

Känner arbetsglädje

Tillsammans skapar vi ett positivt arbetsklimat med bra gemenskap där alla känner sig välkomna, trivs och mår bra. Det ska vara roligt att arbeta hos oss.

Visar engagemang

Vi vill att alla medarbetare känner sig delaktiga och har möjlighet att påverka sitt arbete. Allas insats är viktig och vårt samarbete präglas av öppenhet där alla får komma till tals.

Vill utvecklas

Vi uppmuntrar och tar vara på varandras idéer och förslag för att utvecklas tillsammans, både som individer och företag.

Tar ansvar

Vi behandlar varandra med respekt och tar vara på varandras olikheter. Genom att göra vårt bästa och hålla vad vi lovar kan vi motsvara och överträffa kundernas förväntningar.

Aktiviteter 2023/2024

- Kartlagt och utvecklat det systematiska arbetsmiljöarbetet
 - Bildat arbetsmiljöforum
 - Alla chefer och skyddsombud har genomfört kursen Bättre arbetsmiljö
 - Skapat grupper för att ta fram och utvärdera lämpliga arbetskläder och skyddsutrustning
- Hållbarhetsdag med alla medarbetare
- Utvecklat vår kommunikationsstrategi
 - Strukturerat om vårt intranät för att samla och sprida information till alla medarbetare
- Skapat en introduktionsfilm för däckbytare
- Börjat erbjuda förmånscykel

Våra medarbetare

Anställda

För oss är det viktigt att erbjuda en trygg och säker arbetsplats med marknadsmässiga löner och lika lön för lika arbete.

Under verksamhetsåret 2023/2024 var vi totalt 38 årsarbetare fördelat på våra sju anläggningar. Den vanligaste anställningsformen är tillsvidareanställning och under högsäsongen (november-mars) har vi säsongsanställda. Vi har även haft en årsarbetare som inhyrd arbetskraft.

Medelåldern under räkenskapsåret var 30 år och fördelningen mellan kvinnor och män var 18 % kvinnor och 82 % män. Vi strävar efter en jämställd arbetsplats och använder oss av kompetensbaserad rekrytering. Vid våra senaste rekryteringar såg vi att både det totala antalet ansökningar och antalet kvinnliga sökande fortsätter öka. Det tolkar vi som att intresset för vår verksamhet har ökat, även bland kvinnor.

Under 2023/2024 ökade personalstyrkan med totalt 11 medarbetare. Fyra säsongsanställda övergick till tillsvidareanställning och vi tillsvidareanställde ytterligare sju medarbetare.

I Arctic Falls styrelse är alla män. I vår verksamhet finns fyra manliga chefer, ingen kvinna. Ledningsgruppen består av tre kvinnor och fem män.

Personalomsättningen under 2023/2024 var 8 %. Vi har haft en pensionsavgång och tre tillsvidareanställda valde att sluta hos oss.

Kompetensutveckling

De kompetenshöjande utbildningar och aktiviteter som genomförts i år är

- Hållbarhetsdag
- Heta arbeten
- Arbete kring elfordon
- Brandskyddsutbildning

Säkerhet och hälsa

På Arctic Falls vill vi skapa en trygg och säker arbetsmiljö och arbetar aktivt med vårt systematiska arbetsmiljöarbete som innefattar alla fysiska, organisatoriska och sociala aspekter på arbetsmiljön. En viktig del i arbetsmiljöarbetet är att fånga upp tidiga signaler på eventuell ohälsa, arbetsmiljöproblem och vantrivsel på arbetet. Därför använder vi oss av ett digitalt verktyg (Howdo) för veckovis uppföljning.

Vi har låg sjukfrånvaro både i år och tidigare år. Vi har ingen långtidssjukskrivning.

Sjukfrånvaro (%)

	21/22	22/23	23/24
Sjukfrånvaro	3,4	1,9	1,9

Vi tror på att friskvård bidrar till bättre hälsa och välmående medarbetare, därför erbjuder vi alla medarbetare ett friskvårdsbidrag och arrangerar hälsoutmaningar minst två gånger per år.

En del i detta är även att erbjuda medarbetarna att köpa cykel på bruttolöneavdrag.

Tillbud och arbetsskador

Vi vill erbjuda en trygg och säker arbetsplats därför blir vårt förebyggande arbetsmiljöarbete viktigt.

Tillsammans arbetar vi för att ständigt förbättra vår arbetsmiljö.

Vi använder ett ärendehanteringssystem där alla medarbetare rapporterar in avvikelser, tillbud och olyckor. Utifrån detta vidtar vi åtgärder för att förhindra olyckor och arbetsskador.

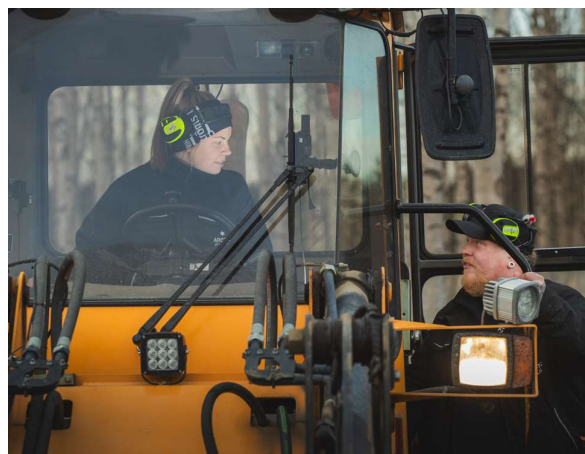
Rapporteringen av avvikelser har ökat de senaste åren, vilket vi ser som en positiv utveckling. Det beror på att vi arbetat mer aktivt med att informera om vikten av att rapportera avvikelser, tillbud och olyckor dessutom har vi stärkt återkopplingen till medarbetarna. För att vara en trygg och säker arbetsplats är detta en viktig del i vårt utvecklingsarbete. Vårt arbete har lett till en minskning av tillbud och olyckor. Arbetet med avvikelser har lett till att ny rutiner har skapats och vi har därmed förhindrat att olyckor och tillbud inträffat. Olycksrapporteringarna hänför i största del till färdolycksfall till och från arbetet, där samtliga orsakats av halt väglag. En rapporterad olycka gäller en klämskada.

Tillbud och olyckor (antal)

	21/22	22/23	23/24
Avvikelse	42	67	130
Tillbud	2	3	10
Olycka	5	1	4

Aktiviteter 2024/2025

- Fortsatt arbete inom hälsa, trivsel och medarbetarskap
- Stärka vårt medarbetarerbjudande
- Stärka medarbetarprocesser



MILJÖMÄSSIG HÅLLBARHET

Vi har identifierat fyra områden där vi genom att öka takten i vår omställning kan bidra till att göra skillnad.

Våra mål

- 100 % fossilfria drivmedel
- 100 % egenproducerad förnybar el
- Främja den biologiska mångfalden
- Hållbart byggande

Miljöpolicy

Arctic Falls tillhandahåller testanläggningar och service för tester av fordon, fordonskomponenter och däck. Genom att ligga i framkant i vårt miljöarbete möjliggör vi för våra kunder att utveckla en mer hållbar däck- och fordonsindustri.

Vårt miljöarbete ska leda till:

Minskad användning av fossila bränslen

Vi strävar efter att i takt med teknikutvecklingen byta ut vår fordons- och maskinpark till fossilfria alternativ. Tills vår fordonsflotta är helt fossilfri arbetar vi för att utföra banpreparering på ett bränsleeffektivt sätt. Vi följer upp vår bränsleförbrukning för att säkerställa att vårt bränslebehov reduceras över tid. Vi anpassar kontinuerligt våra anläggningar för att ge våra kunder bättre förutsättningar att utföra tester med elbilar och andra fossilfria alternativ.

Förnybar och effektiv användning av energi

Eftersom vår verksamhet kräver mycket energi är det en självklarhet för oss att all elektricitet vi köper in kommer från förnybara källor. Vi arbetar också för att minska vårt energibehov.

Främja den biologiska mångfalden

Våra testanläggningar består utöver testbanor och byggnader av stora obebyggda markytor. På dessa ytor ska vi utföra åtgärder som främjar biologisk mångfald.

Ständig förbättring

Vi arbetar strategiskt med hållbarhet, vilket för oss innebär att hållbarhetsarbetet är en ständigt pågående process som är integrerad i hela organisationen. Vi utvärderar hur vår verksamhet påverkar miljön och väljer insatser där vi ser att vi kan göra stor skillnad. Vi följer rådande miljölagstiftning och regelverk samt följer de miljökrav som våra kunder ställer på oss.

Aktiviteter 2023/2024

Fossilfria drivmedel

- Inventerat marknaden på fossilfria fordon
- Köpt en elbil
- Effektiviserat vår utrustning för banpreparering

Energi

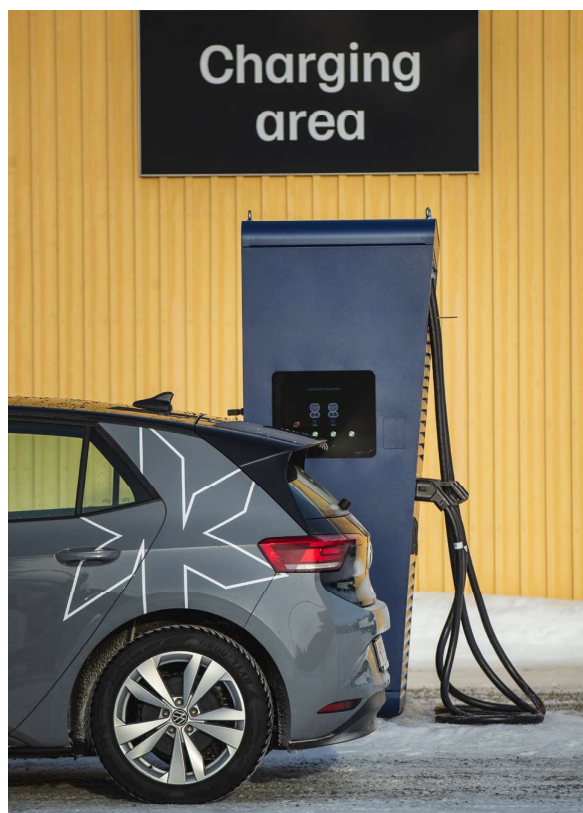
- Installerat solceller
- Installerat fler laddare för elbilar
- Bytt ut belysningsarmaturer till lågenergilösning
- Installerat timer till motorvärmare
- Examensarbete, energikartläggning

Biologisk mångfald

- Inventerat våra marker
 - Kartläggning av biodiversiteten i Vitberget

Byggnation

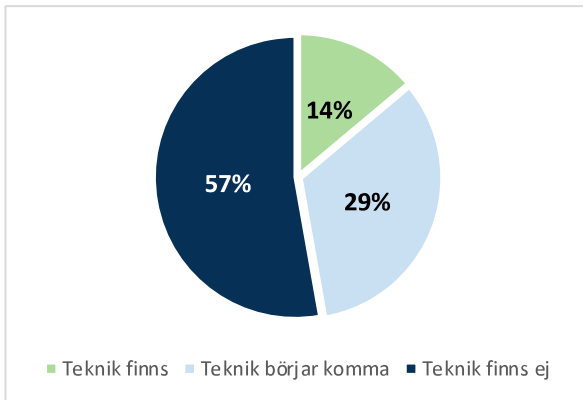
- Genomfört studiebesök



Fossilfria drivmedel

I driften av vår verksamhet använder vi olika fordon som exempelvis traktorer, pickupbilar och grävmaskiner. För att kunna planera vår omställning har vi valt att dela in våra fordon i följande kategorier; teknik finns, teknik börjar komma och teknik finns inte.

Fordonskategorier



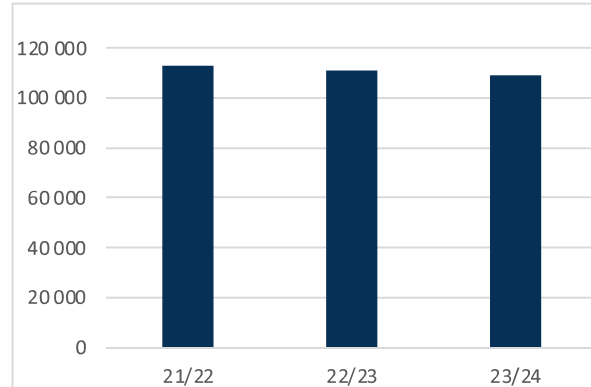
Tabell: Procentuell fördelning av fordon per kategori

Som en del i vår omställning till 100 % fossilfria drivmedel effektiviserar vi användandet av befintliga fordon och använder de som har minst miljöpåverkan när det är möjligt. Vi förbättrar ständigt vår utrustning och vårt sätt att arbeta för att vi bli så effektiva som möjligt och minska vår miljöpåverkan.

Det är flera faktorer som påverkar vår drivmedelsförbrukning som exempelvis temperatur, nederbörd och beläggingsgrad. Därför behöver vi se över hur vi ska mäta och följa upp vårt effektiviseringsarbete.



Drivmedelsförbrukning (liter)

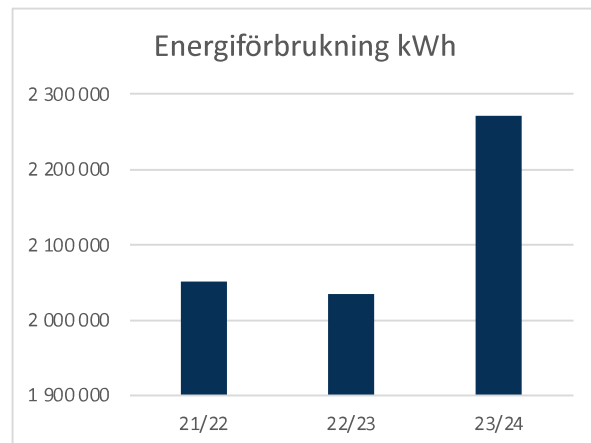


Tabell: Drivmedelsförbrukning per år

Energi

Eftersom vår verksamhet kräver mycket energi är det en självklarhet för oss att all el vi köper kommer från förnybara källor. Som en del i omställningen kommer vi att se över möjligheten att själva producera förnybar el. Energiförbrukningen steg under 2023/2024 vilket beror på våra Indoorverksamheter. Indoor ONE och Indoor FLEX tillhör Arctic Falls sedan april 2024 genom fusion. Indoor TWO byggdes under året och driftsattes juni 2024.

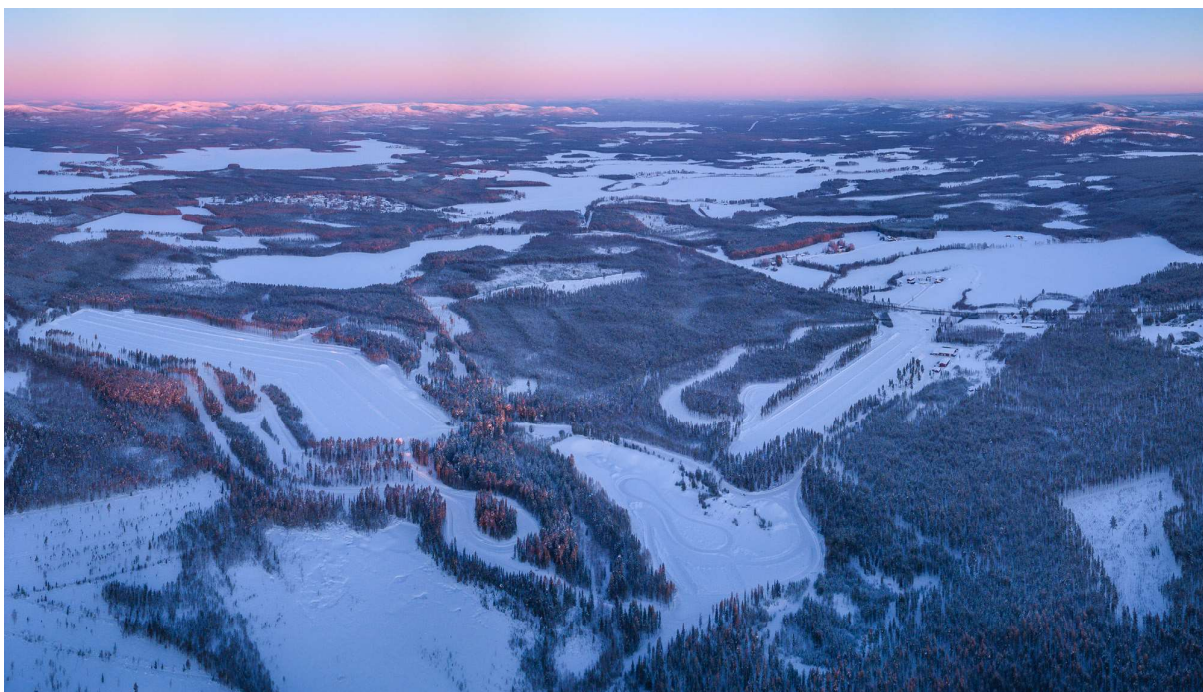
Energiförbrukning (kWh)



Tabell: Energiförbrukning per år

Vi har uppmärksammat att det varit fel vid avläsningen på en anläggning vilket gjort att vi har cirka 500 000 kWh lägre förbrukning under perioden mars 2023 – juni 2024.

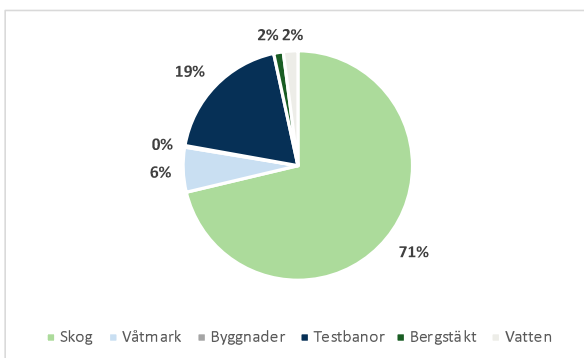
Av den totala elförbrukningen har 34 000 kWh använts till laddning av elbilar.



Biologisk mångfald

Utöver våra testbanor och byggnader har vi stora markområden som består av skog, våtmark och vatten. Fördelning över vår mark visar att vi har stor andel skog där vi kan göra insatser för att främja den biologiska mångfalden.

Fördelning mark



Tabell: Procentuell fördelning av mark

Aktiviteter 2024/2025

Drivmedel

- Elektrifiering av fordon

Energi

- Mäta effekten av solcellerna
- Fortsätta effektivisera energianvändningen

Biologisk mångfald

- Markinventering
- Kompetenshöjning och kommunikation
- Vidta åtgärder

Byggnation

- Kartläggning och kompetensutveckling

EKONOMISK HÅLLBARHET

Arctic Falls strävar efter en långsiktig hållbar tillväxt som skapar värde för intressenterna och inkluderar därför flera olika perspektiv vid beslut. Med utgångspunkt från kundens krav och förväntningar bedömer vi vad som är den bästa lösningen; socialt, miljömässigt och ekonomiskt.

Att gå med vinst är en förutsättning för att bolaget ska kunna fortsätta utvecklas och investera för framtiden. Genom att erbjuda arbetstillfällen och betala skatt bidrar Arctic Falls till samhällsekonomin och det ekonomiska väståndet i regionen.

Under verksamhetsåret 2023/2024 genererade Arctic Falls intäkter på 121 Mkr och betalade mer än 14 Mkr i skatt och sociala avgifter.

Genererade och fördelade värden (tkr)

	21/22	22/23	23/24
Direkt skapat ekonomiskt värde			
Nettoförsäljning	99 172	113 891	121 287
Fördelat ekonomiskt värde			
Rörelsekostnader	44 694	51 653	43 648
Löner och ersättning till anställda	17 652	19 043	23 221
Skatt och sociala avgifter	12 112	12 726	14 760
Investeringar i samhället	21	45	37
Betalningar till finansiärer	1 151	2 304	7 965
Behållet ekonomiskt värde	23 542	28 120	31 656



VERKSAMHETSORTER

HUVUDKONTOR

Förrådsgatan 2
942 36 Älvsbyn

DO NORD

Vitberget
Idafors 501
942 95 Vidsele

Vidsele/Plantskolan

Finnäsheden 7
942 92 Vidsele

DO SYD

Flurheden
Lappurträsk 701
942 91 Visträsk

Nattberg

Nattbergsheden 1
942 91 Visträsk

INDOOR

Piteå Indoor
Skjutbanevägen 50
944 73 Piteå

KONTAKTUPPGIFTER

JONAS JALAR
jonas.jalar@arcticfalls.se

www.arcticfalls.se



ARCTIC FALLS

PROVING GROUNDS